

Region Shirokane Cross AXIScourt
レジオン白金クロス アクシスコート

1R
43.60㎡ 9,220万円

ホテルライクな車寄せのあるレンガ造りのマンション
フロントコンシェルジュサービス有

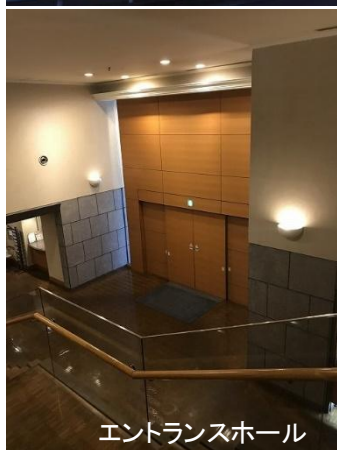
重厚と洗練。優雅と洒脱伝統的なレンガ造りの建物と現代的なビルディングの交差と調和。
そこから醸し出される上質な文化の香りがここ白金で日本の伝統とクロスします。



外観



車寄せ



エントランスホール



外回廊

- ・使い勝手を重視した間取り
- ・機能的なワンルーム
- ・セキュリティー良好
- ・24時間管理
- ・便利なフロントサービス



Life information

- ピーコックストア高輪魚籃坂……………約647m (徒歩8分)
- クイーンズ伊勢丹白金高輪店……………約500m (徒歩6分)
- マルエツプチ白金店……………約700m (徒歩8分)
- マツモトキヨシ白金高輪店……………約656m (徒歩8分)

【物件概要】○物件名称 / レジオン白金クロス

○価格 / 9,220万円

○所在地 / 東京都港区白金2丁目5-1

○交通 / 南北線・三田線「白金高輪」駅徒歩5分

○土地 / 所有権 ○専有面積 / 43.60㎡(約13.18坪)

○バルコニー面積 / 4.05㎡(約1.22坪)○間取り / 1R

○構造 / 鉄筋コンクリート造地下2階付き9階建2階部分

○総戸数 / 114戸 ○EV / 有 ○築年月 / 2000年3月

○用途地域 / 商業地域・第一種中高層住居専用地域

○施工 / 清水建設株式会社

○管理会社 / 双日ライフワン株式会社

○管理費 / 月額13,520円 ○修繕積立金 / 月額11,070円

○管理形態 / 全部委託(日勤) ○駐車場 : 空有

○現況 / 空室 ○引渡 / 即可

○ペット : 相談(規約がございます)

Access

東京メトロ南北線・都営三田線「白金高輪」駅徒歩5分

東京メトロ南北線・都営三田線「白金台」駅徒歩7分

都営浅草線「高輪台」駅徒歩13分

■2000年3月建築

■専有面積(壁芯): 43.60㎡

■間取り: 1R

New way, New "Your Life" value



双日ライフワン株式会社

国土交通大臣免許(7)第5120号

(一社)不動産流通協会会員

【お問い合わせ先】 マンション業務部営業開発課
東京都港区台場2丁目3番1号トレードピア4階
TEL: 03-3570-9107 FAX: 03-3570-1081

取引形態: 専任媒介
携帯: 070-7789-0379
担当: 森

